



IRIS
CERAMICA
GROUP

60

SIXTY YEARS
OF SURFACES AND
ENVIRONMENT

iròs®
Ceramica

PRESS REVIEW

May - July 2022

INDEX

Offline	p.	3
Online	p.	18

Offline



ITALY

Youtrade

May 2022

SHOW youtrade **room**



3 Pietra di Bilbao è la nuova collezione in gres effetto pietra per pavimenti e rivestimenti, firmata [Iris Ceramica](#). Declinata in quattro nuance neutre (Ice, Sand, Grey e Black) e nelle finiture Soft e Naturale, è disponibile nei formati 120x60, 60x60 e 60x30 cm e nei mosaici a listelli e a tessere da 30x30 cm, per una posa tono su tono o con combinazioni cromatiche a contrasto.

FRANCE

Domodeco

May 2022



Revêtement *Luce* créé par Guillermo Mariotto,
pour dompter la lumière et jouer avec l'espace.
Active Surfaces® antibactérien, anti-odeur et auto-
nettoyant. Intérieur, extérieur, mur, sol et façade.
6 coloris. 300 x 100 ou 100 x 100 cm. Iris Ceramica

Au cœur des tendances, les
savoir-faire mettent en lumière des
matériaux sculpturaux....

FRANCE

Domodeco

May 2022



IRIS CERAMICA X LES JARDINS®

Quand la céramique prolonge l'expérience outdoor

Matériau tout-terrain, la céramique semble avoir toujours fait partie de l'univers outdoor. Leader dans ce domaine, Iris Ceramica explore ses capacités esthétiques et techniques, avec des revêtements à la pointe de l'innovation. Aux côtés du créateur de mobilier extérieur Les Jardins®, la marque italienne ouvre le champ des possibles. Regards croisés.

Céramique architecturale

Depuis 1961, Iris Ceramica cultive l'art de la céramique entre innovation industrielle et travail artisanal. Valorisant avant tout la qualité, l'environnement durable et un design d'avant-garde certifié par de nombreux prix et distinctions internationaux, l'entreprise s'attelle à développer des dalles céramiques et grès cérame pour sols et murs intérieurs et extérieurs, allant même jusqu'à gommer les frontières entre ces deux univers. Apprivoisant les terrasses, les jardins, les plages de piscines ou encore les façades, elle permet d'étendre la vision architecturale. À la fois élégants, résistants, inaltérables dans le temps et antidérapants, les revêtements Iris Ceramica s'inscrivent dans une totale liberté d'expression à travers des effets surfaciques bluffants : bois, béton, métal, pierre... démultipliés par les grandes dalles, jusqu'à 150 x 300 cm. Plus que de la céramique, de véritables solutions au service de lieux de vie éloquentes.

FRANCE

Domodeco

May 2022



Les Jardins® - Collection SKAAL, table basse XL, céramique blanche taodéakt, structure Duratek®



Les Jardins® - Collection SKAAL, table extensible, céramique marbre noire, structure Duratek®

Céramique design

Jetant un pont entre l'Italie et la France, le mobilier outdoor Les Jardins® ouvre la céramique à sa sensibilité design. Précurseur dans ses procédés de fabrication, la marque provençale cultive dans ses ateliers, depuis 1991, l'art de l'ergonomie, de la créativité et des matériaux nobles, intemporels et innovants... Jusqu'à développer ses propres brevets, tout en restant fidèle à ses valeurs artisanales. Raison pour laquelle Les Jardins® a choisi d'intégrer, dans une série de tables basses et de repas extensibles, la céramique Iris Ceramica. Une collaboration évidente au service du design et de la fonction, conférant au mobilier une extrême résistance et une qualité d'usage à la hauteur des exigences outdoor. Coordonné à vos sols extérieurs ou en contraste, le mobilier permet ainsi des univers extérieurs complets et originaux, à la mesure de vos terrains de jeux.

Atelier Iris Ceramica
2 Pace Bellecour - 69002 Lyon
T. +33 6 82 84 38 19
www.irisceramica.biz
Présent à ARCHITECT@WORKLYON
les 11 & 12 mai.



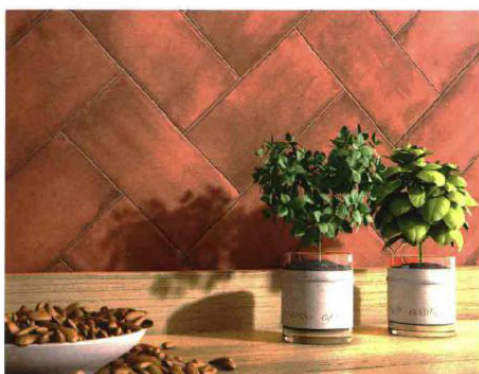
Nos collections de mobilier extérieur
à découvrir sur lesjardins.com

LES JARDINS®
AIKEN-PROVENCE

ITALY

Il Commercio Edile

May 2022



IRIS CERAMICA **L'IMPERFEZIONE COME ELEMENTO** **DI UNICITÀ**

May è la collezione di **Iris Ceramica** ideata per la posa a rivestimento, che si ispira alla tendenza raw.

Il fascino delle superfici di piccolo formato da 10x20 cm viene proposto in chiave contemporanea attraverso una ricca selezione di colori ispirati alla natura e a un recupero sapiente di motivi decorativi.

La palette cromatica si modula su tonalità sia neutre come il bianco, il beige, il grigio e il nero sia decise come l'azzurro, i verdi oliva e felce, il rosso, il bordeaux e l'ambra. I fondi tinta unita sono abbinati a una varietà di grafiche geometriche e disegni stilizzati.

<https://www.ilcommercioedile.it/5cUIR>

100

IL COMMERCIO EDILE

FRANCE

Tendances Habitat&Déco

May 2022



MISE EN relief

Ce revêtement présente un relief sculptural et ondoyant qui joue avec la lumière et rehausse l'espace. Comme si les fluides magmatiques d'un volcan se répandaient sur le sol tandis que la matière est encore vivante et jaillissante. Sur ce plan tridimensionnel exaltant, la surface représente la capture un moment et la matière est un mélange constant de nuances et de reflets.


GERMANY

Architektur & Wohnen

May 2022

7

7. Erdverbunden
Feuer und Lava lieferten die Inspiration für die glänzend changierende Fliese „Elementi“. irisceramica.net



AW Special

11

SWITZERLAND

Das Ideale Heim

May 2022

11
*Licht holt die Seele der Oberfläche aus dem Schatten
hervor – und plötzlich sind da Kurven und Bewegung,
fast wie ein Vorhang im Wind ... «Luce», der neue
Entwurf von Guillermo Mariotto vermag der
keramischen Oberfläche eine völlig neue Dimension
und eine Vision zu geben. www.irisceramica.net*



FRANCE

Ideat

June 2022



3/ Carrelage en grès cérame, collection « May », format 10 x 20 cm, divers coloris, 3 décors, finition mate (Iris Ceramica).

GERMANY

Kuchenplaner

June 2022



Wie Stein

Die natürliche Schönheit von Stein mit der hohen Produktqualität des Feinsteinzeugs – das verbindet Iris Ceramica in der Kollektion „Pietra di Bilbao“. Die Oberflächen für Boden und Wand sind in vier neutralen Farben erhältlich: vom Elfenbeinweiß des „Bilbao Ice“ über das Beige von „Bilbao Sand“ und die grauen Nuancen von „Bilbao Grey“ (Foto) bis zu den dunklen Tönen von „Bilbao Black“. Geplant werden kann mit den Formaten 120 x 60, 60 x 60 und 60 x 30 cm. Zudem können 30 x 30 cm großen Streifen und Kachel Mosaik in Böden und Wände eingefügt werden, um zum Beispiel Nischen und kleine Flächen im Wohnbereich, Bad und in der Küche zusätzlich aufzuwerten.

FRANCE

Mon Jardin & Ma Maison

June 2022

TWISTÉ

Ambiance « shabby chic » garantie avec cette collection qui emprunte les codes des séculaires carreaux de ciment. La réécriture de ce revêtement des belles demeures de Provence s'effectue par un format rectangulaire qui allonge ses lignes, quand la tradition le voudrait carré. En grimant au mur, avec des motifs aux teintes crémeuses et aux lignes allégées, il déjoue l'authentique tout en conservant l'esprit fait main de ce carreau de caractère. **Collection May, décor Sleek Lace Beige (20 x 10 cm), 30,31 €/m², [Iris ceramica](#).**

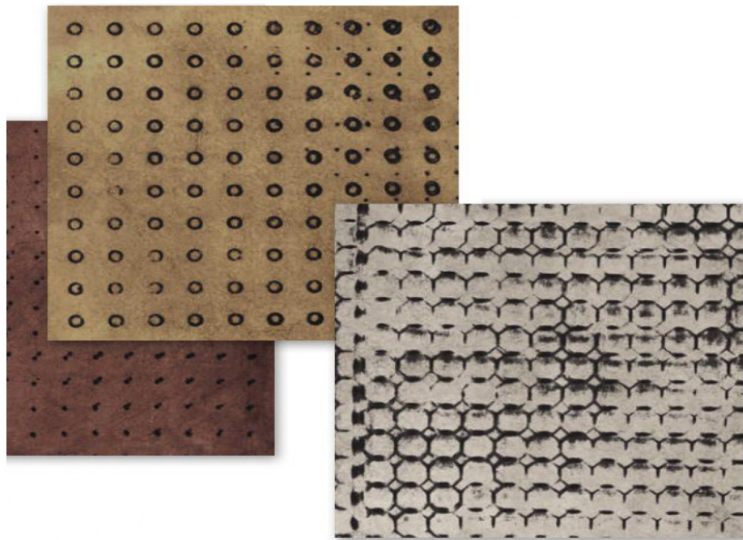


SWITZERLAND

Raum und Wohnen

June 2022

6_Den Farben der Natur hat sich die Fliesen-Kollektion «Elementi» verschrieben, die den Charme von Naturstein, Lava und Erde (im Bild) wiedergibt. Für jeden der drei Farbbereiche stehen diverse Nuancen, Dekore und Muster zur Auswahl. IRISCERAMICA.COM



6•7/22 RAUM UND WOHN

FRANCE

Rastaurer et Aménager

July 2022

AUTHENTIQUE ET CHALEUREUX

Le carrelage pour sol intérieur Madeira de Iris Ceramica est en grès cérame de finition naturelle.

C'est un revêtement reproduisant l'aspect du bois brut avec un grand souci du détail. Authentique et chaleureux, le carrelage Madeira habille le salon, la cuisine ou les chambres d'un intérieur rustique chic ou contemporain. POINT P



ITALY

Pubbli.comnow!

July 2022

CAMPAGNE

DMind firma la campagna "Stage the emotion" per il marchio Iris Ceramica

Continua la collaborazione tra DMind e Iris Ceramica, Group, player mondiale nella produzione di gres porcellanato e ceramica di

alta gamma. L'agenzia infatti firma "Stage the Emotion", nuova campagna che interpreta con un linguaggio coinvolgente la capacità del marchio di mettersi in ascolto e instaurare con il proprio target di riferimento un rapporto empatico. Il concept creativo pone al centro della comunicazione le persone e il loro speciale legame con gli spazi in cui vivono: le superfici cerami-

che diventano tela comunicativa capace di raccontare la parte più mutevole e intima dell'animo umano, ovvero le emozioni. Protagonisti alcuni giovani con personalità e stili di vita diversi, colti in momenti di vita quotidiana che creano affinità elettive con gli spazi architettonici circostanti. DMind ha curato il concept creativo e l'art direction, gli shooting e la produzione video. All'interno del sito web, una sezione di approfondimento raccoglie le varie storie, veicolate nei canali social ufficiali.



Online



FRANCE

elle.fr/deco


02 May 2022

ELLE DÉCORATION

SE CONNECTER

TENDANCES PIÈCES PRATIQUE REPORTAGES COULEURS STYLES EXTÉRIEUR AVANT/APRÈS CUISINES


f t p



Elle > Déco > News & tendances

Showroom Iris Ceramica : une nouvelle destination design à Lyon



Publié le 26 avril 2022 à 09h50



Iris Ceramica®

En plein cœur de Lyon, le nouveau showroom de la marque de céramique Iris Ceramica se positionne comme le nouveau lieu du design contemporain.

SPONSORISÉ PAR



FRANCE

elle.fr/deco

02 May 2022

Showroom, atelier, « workshop » ; difficile de résumer en un mot la nouvelle adresse de la marque [Iris Ceramica](#), fabricant italien spécialiste des surfaces en céramique. Place Bellecour, ce lieu inauguré avec la marque FMG Fabbrica Marmi e Graniti abrite l'une des plus belles collections de revêtements en céramique de la ville, du sol au plafond. On y vient pour s'inspirer en observant l'espace de 120 mètres carrés entièrement imaginé par le studio italien duePIU Architects ou dénicher les matériaux les plus pointus pour son intérieur. Avec plus de 1 000 références, le showroom devient un terrain de jeu où se créer un lifestyle audacieux, ultra-moderne et chaleureux.



UNE EXPÉRIENCE UNIQUE

Les différents espaces du showroom ont été conçus comme des lieux de vie à part entière, créant une expérience ludique et interactive pour le visiteur. On déambule parmi les « moodboards », on discute avec les designers et on peut même s'inscrire à des ateliers pour découvrir tout le potentiel expressif de la céramique et du grès cérame. Entre les collections de revêtement à l'effet artisanal de la marque et l'identité plus urbaine de Diesel Living with Iris Ceramica, on découvre la proposition « lifestyle » du lieu : les palettes de couleurs chaudes et froides, une large gamme qui répond aux exigences de la vie contemporaine, mais aussi une sélection de matériaux pour l'aménagement sur mesure (lavabos, meubles de salle de bain, portes ou plans de travail). Que l'on aime le « mix and match » ou que l'on préfère l'élégance minimaliste, le « showroom » Iris Ceramica va devenir à coup sûr le laboratoire créatif des fans de design contemporain.



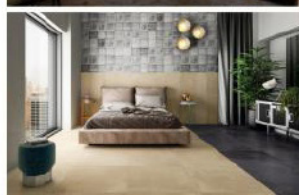
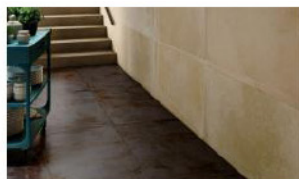
04 May 2022

The image is a vertical screenshot of a web article from socialdesignmagazine.com. At the top, there is a navigation bar with categories like HOME, NEWS, DESIGN, INTERIORS, LIFESTYLE, ARTS, and MORE. The article title is "La ceramica diventa industrial e rock con le espressioni del metallo". Below the title is a large photograph of a bedroom with a bed, a large window, and a wall covered in dark, textured tiles. Underneath the main image are social media sharing icons for Facebook, Twitter, Instagram, and LinkedIn. The article text is partially visible, starting with "di Adriano Ghiselli" and "Per il Ceramica...". Below the text are four smaller images showing different interior design details: a bathroom with a white sink and dark wall, a close-up of a dark textured wall, a black chair next to a dark wall, and a close-up of a light-colored wall.

ITALY

socialdesignmagazine.com

04 May 2022

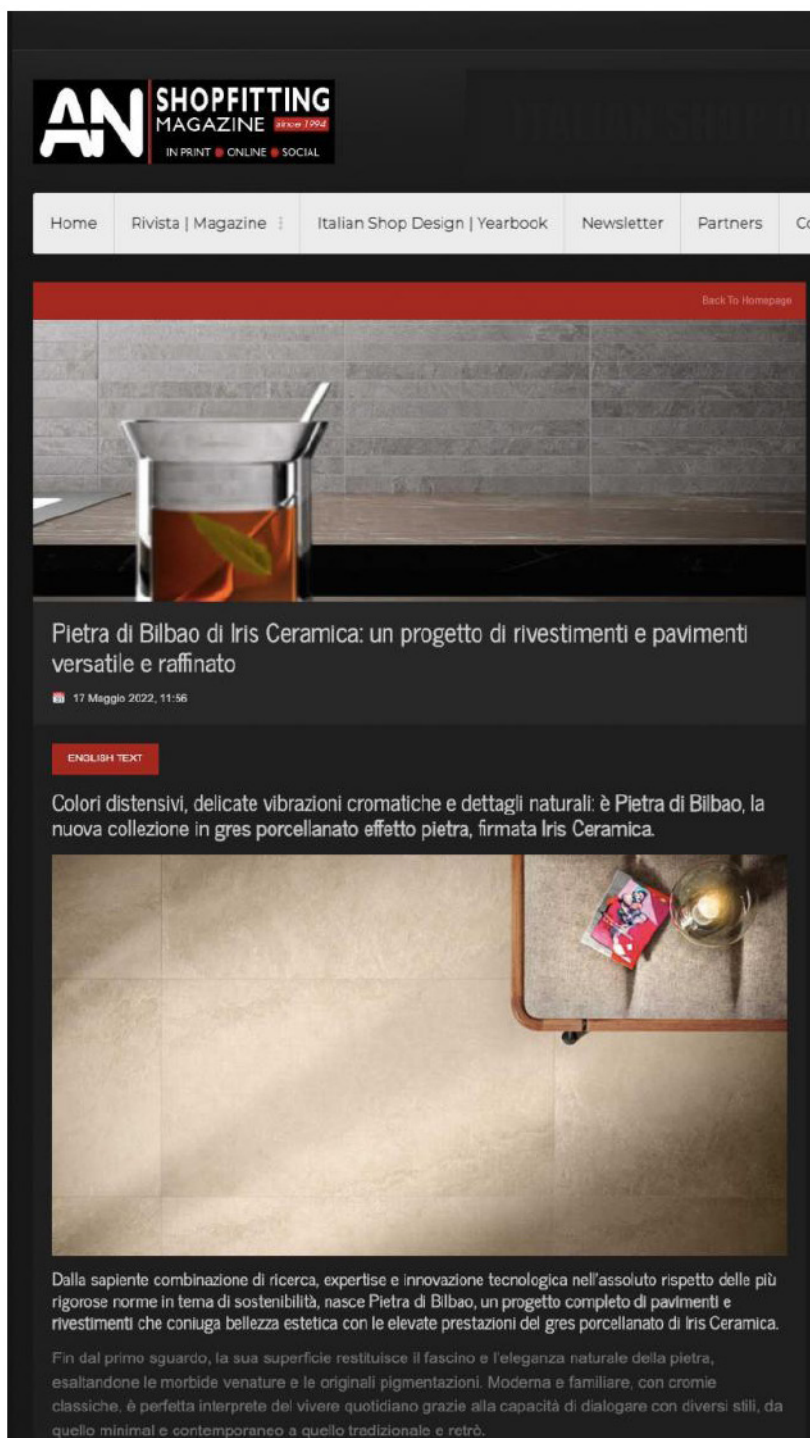


Specifiche tecniche:
Dimensioni: 120x60, 60x60, 45x45 cm
Colori: Dark, Light Grey, White, Indigo, Black
Materiali: gres porcellanato
Rifiniture: lucido, satinato
Pavimento: ceramica, gres porcellanato, 15/30, 30/30
Zirconio: porcellanato, ceramica

ITALY

arredonegozi.it

17 May 2022



The screenshot shows the website interface for AN SHOPFITTING MAGAZINE. At the top left is the logo 'AN SHOPFITTING MAGAZINE' with 'dal 1994' and 'IN PRINT ONLINE SOCIAL' below it. A navigation bar contains links for 'Home', 'Rivista | Magazine', 'Italian Shop Design | Yearbook', 'Newsletter', 'Partners', and 'Cor'. Below the navigation is a red 'Back To Homepage' button. The main content area features a large image of a glass pitcher on a wooden surface against a grey tiled wall. Below the image is the article title 'Pietra di Bilbao di Iris Ceramica: un progetto di rivestimenti e pavimenti versatile e raffinato' and the date '17 Maggio 2022, 11:56'. A red 'ENGLISH TEXT' button is visible. The article text describes the 'Pietra di Bilbao' collection as a complete project of flooring and wall coverings made of porcelain stoneware with a natural stone effect, designed by Iris Ceramica. A second image shows a close-up of the light-colored, textured tiles with a small table and glass in the corner. The article concludes by highlighting the combination of research, expertise, and technological innovation, and the aesthetic and performance qualities of the porcelain stoneware.

AN SHOPFITTING MAGAZINE
dal 1994
IN PRINT ONLINE SOCIAL

Home Rivista | Magazine Italian Shop Design | Yearbook Newsletter Partners Cor

[Back To Homepage](#)

Pietra di Bilbao di Iris Ceramica: un progetto di rivestimenti e pavimenti versatile e raffinato

17 Maggio 2022, 11:56

ENGLISH TEXT

Colori distensivi, delicate vibrazioni cromatiche e dettagli naturali: è Pietra di Bilbao, la nuova collezione in gres porcellanato effetto pietra, firmata Iris Ceramica.

Dalla sapiente combinazione di ricerca, expertise e innovazione tecnologica nell'assoluto rispetto delle più rigorose norme in tema di sostenibilità, nasce Pietra di Bilbao, un progetto completo di pavimenti e rivestimenti che coniuga bellezza estetica con le elevate prestazioni del gres porcellanato di Iris Ceramica.

Fin dal primo sguardo, la sua superficie restituisce il fascino e l'eleganza naturale della pietra, esaltandone le morbide venature e le originali pigmentazioni. Moderna e familiare, con cromie classiche, è perfetta interprete del vivere quotidiano grazie alla capacità di dialogare con diversi stili, da quello minimal e contemporaneo a quello tradizionale e retrò.

ITALY

arredonegozi.it

17 May 2022



Pietra di Bilbao è declinata in 4 nuance neutre: **Bilbao Ice**, luminosa e sobria, **Bilbao Sand**, tenue e accogliente, **Bilbao Grey**, raffinata ed enigmatica e **Bilbao Black**, sofisticata e decisa. È proposta nelle finiture **Soft**, piacevole al tatto, e **Naturale** che, grazie alla sua proprietà antiscivolo, risulta particolarmente adatta per pavimentazioni esterne di giardini e dehors, ma anche per l'impiego in aree con presenza di acqua come piscine, saune e spa.

In addition to the 120×60, 60×60 and 60×30 cm formats, the 30×30 cm mosaic tile sheets and mosaic tesserae complement the offer, allowing for tone-on-tone installation or contrasting color combinations. They can be used for floors and walls, to embellish small parts of surfaces in living areas, bathrooms and kitchens or to enhance showcases and shelves in commercial spaces.

Accanto ai formati da 120×60, 60×60 e 60×30 cm, i mosaici a listelli e a tessere da 30×30 cm completano l'offerta permettendo una posa tono su tono o combinazioni cromatiche a contrasto. Possono inserirsi in pavimenti e pareti, impreziosire piccole porzioni di superfici nella zona living, bagno e cucina o valorizzare showcase e ripiani in spazi commerciali.



SPECIFICHE TECNICHE:

Materiale: Gres porcellanato
Formati: 120×60 60×60 60×30 cm
Mosaico Listelli: 30×30 cm; **Mosaico 5 –** 30×30 cm
Finitura: Soft, Naturale
Spessore: 9 mm
Colori: Bilbao Ice, Bilbao Sand, Bilbao Grey, Bilbao Black

by AN shopfitting magazine no.168 ©

ITALY

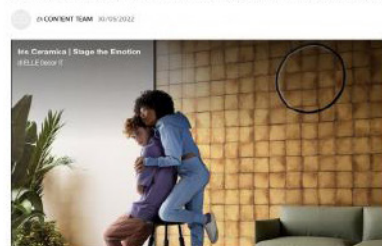
elledecor.com

30 May 2022



EMOZIONI SU CERAMICA. LE SUPERFICI DANNO FORMA AL VISSUTO

Storie e personalità differenti al centro della campagna di comunicazione Stage the Emotion di Iro Ceramica



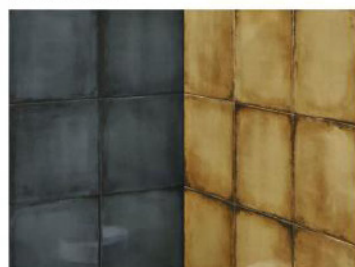
Elettrica per natura, la ceramica è "materia viva capace di interpretare bisogni e desideri dell'uomo dall'alba dei tempi". Con queste parole Iro Ceramica Group presentava la mostra *Ceramica: Reverend Artworks* lo scorso aprile. Tecnologie produttive in costante evoluzione: fanno di questa materia lo strumento con cui dare forma concreta alle ispirazioni di architetti e progettisti: texture [effetto pietra](#), [legno](#), [marmo](#), ma anche lona e perfino raggi di [luce](#) sulla materia possono essere riprodotti con incredibile verosimiglianza su lastre di diversi formati. Ora la ceramica fa un passo ulteriore diventando tela comunicativa su cui imprimere pensieri, desideri, emozioni nella campagna di comunicazione *Stage the Emotion* di Iro Ceramica. Piccoli frammenti di vita quotidiana, tratti come brevi pitche teatrali, mozzoni a fuoco ritmati di giovani con personalità, interessi e passioni diverse. Fil rouge della narrazione è il legame di ognuno di loro con gli spazi in cui vivono, e le emozioni suscitate dai loro gesti sono al centro della scena. La campagna si sviluppa in diversi soggetti per raccontare i più vari volti dell'abitare contemporaneo, in cui ognuno può riconoscersi.

A BUS NAMED DESIRE



Il desiderio di stare nell'abbraccio della propria casa dai colori vivaci e dall'atmosfera avvolgente, consentendoti alla propria intimità per chiudere fuori il mondo.

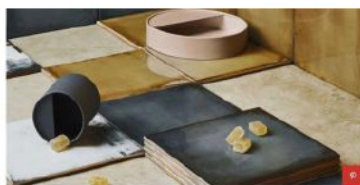
Esterno grigio, pioggia. Una giovane coppia si affretta per raggiungere la fermata d'autobus. Ma il loro tenersi per mano li guida verso altre emozioni, e la scena si sposta all'interno. Disconnessi dal mondo, tornano nell'abbraccio della loro casa. Colori vivaci disegnano un'atmosfera rarefatta e avvolgente, il nido perfetto per dare spazio ai sentimenti.



ITALY

elledecor.com

30 May 2022



EVERYDAY SUPERSTAR

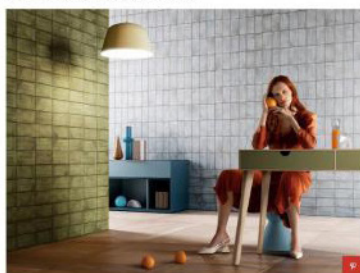


L'idea è creare nuovi codici estetici puntando su un estetismo che è espressione di individualità.
Cantagallo

Esiste un colore che sta realmente bene con tutto? Secondo sua madre sì, ed è il beige. Lei però preferisce abbinamenti più audaci e stravaganti, in linea con i suoi capelli spensierati e con telextric folk che fa da colonna sonora alle sue giornate, su cui ballare a stile libero, immaginando alle proprie spalle una quinta teatrale dai toni tumultuosi.



IDEAS IN SEARCH OF AN AUTHOR



Colori, decori e illustrare ispirata alla natura diventano non sono semplici scenografie ma "scenari" delle emozioni.
Cantagallo

ITALY

elledecor.com

30 May 2022

Non serve essere chef provetti per apprezzare il fascino dei libri di cucina. Ne è convinta la giovane donna che ama collezionarli, solo per riparli uno accanto all'altro su uno scaffale accanto alla sua poltrona preferita - salvo poi rincorrere pensieri e desideri senza sosta. La sua casa colorata e piena di vita è la miglior fonte d'ispirazione.



Courtesy photo



Courtesy photo

ITALY

elledecor.com

30 May 2022

LOVE IN THE MIRROR



Riflessi metallici, capiente contributore di affetti superficiali per rendere gli spazi fuori di-ordinaria ma anche rilassati e sereni.

Le pareti di casa sono diventate (anche) lo scenario di gesti adde, ritratti con cui comunicare frammenti di noi e della nostra identità. Un ragazzo trova la luce migliore per specchiarsi tra le pareti del suo bagno. Talmente perfetta da eleggerla unica superficie dove specchiarsi, per vedersi eternamente giovane tra riflessi di un placido sos.



PRODOTTO IN ITALIA - CONFEZIONATO IN ITALIA



Altd della sua dimensione strettamente funzionale, il materiale ceramico è raccontato come elemento espressivo e identitario, capace di raccontare gli spazi domestici dando voce a diverse personalità e stili di vita. Gli ambienti arredati con superfici Iris Ceramica diventano luoghi a cui appartenere, e i rivestimenti instaurano un dialogo con chi li vive. Nella rappresentazione di stocche differenti, le superfici ceramiche danno forma concreta al vissuto e fanno da cornice alle vite di chi le sceglie.

www.irisceramica.it

ITALY

area-arch.it

16 June 2022

The screenshot shows a web browser displaying the article 'Bottega d'Arte: l'anima artigianale della ceramica' on the area-arch.it website. The page features a header with the 'area' logo and a navigation menu. The main content area includes a large image of a ceramic display case, a sub-headline, a date, social media sharing icons, and a detailed text block. The text discusses the 'Bottega d'Arte' project, its focus on traditional ceramic techniques, and its location in the 'paese rosso' (red town) of Pinerone. It mentions the 'Ceramica Group' and the 'Bottega d'Arte' as a space for artistic and craft activities. The article is dated 14 August 2022.

area

progetti protagonisti library concorsi libri eventi & mostre corsi area-arch.it

Bottega d'Arte: l'anima artigianale della ceramica

14 agosto 2022

Bottega d'Arte: l'anima artigianale della ceramica

Con Bottega d'Arte si riscopre il valore dell'artigianato, inteso come manifestazione più tangibile della cultura immateriale, in grado di garantire senso di identità e storia alle comunità. Le tecniche artigianali non sono ferme e codificate, ma evolvono nel tempo, vengono trasmesse da maestro ad allievo e si adattano alle evoluzioni tecnologiche. Con questo approccio, l'area Ceramica recupera le modalità di lavorazione dell'argilla rossa, applicando la sua capacità industriale a una dimensione artigianale, che aggiunge il pregio del "fatto a mano" al materiale.

Heritage in progress è un'iniziativa che affonda le radici nella tradizione. L'entusiasmo di Bottega d'Arte unisce il pregio della materia al talento di Bottega e trasmettono il forte legame con il territorio, valorizzando l'attenzione con un interessante connubio di estetica tradizionale e contemporanea, in una articolata proposta di finiture e colori, pionieristi come trendsetter di stile ed eleganza al pari di una maison di haute couture.

È così che il nome Bottega d'Arte rivela tutta la sua valenza di senso e significato: da un lato rimanda al movimento **Art and Crafts** di **William Morris**, che si è battuto per dare alla così detta "arti manuali" la stessa dignità delle "arti liberali"; dall'altro un rapporto intimo con la tradizione, come in una bottega rinascimentale; più di un semplice laboratorio di sperimentazione, uno spazio in cui prendono vita vere e proprie opere senza tempo.

ITALY

internimagazine.it

12 July 2022



Bottega d'Arte: l'anima artigianale della ceramica

Ogni pensiero che custodisce una storia ci parla delle sue origini e delle sue radici. Con questa prospettiva **Iris Ceramica** ritorna alle origini attraverso un viaggio alla scoperta della **pasta rossa**. **Bottega d'Arte** è un progetto di rivestimenti di **alta gamma** realizzati in pasta rossa. Il recupero di un saper fare antico unito all'utilizzo di un materiale naturale rigorosamente tradizionale, sono alla base della proposta.



Bottega d'Arte è un progetto di rivestimenti di alta gamma realizzati in pasta rossa.

ITALY

internimagazine.it

12 July 2022

Il valore dell'artigianato

Con Bottega d'Arte si riscopre il valore dell'**artigianato**: le tecniche artigianali non sono ferme e codificate, evolvono nel tempo, trasmesse da maestro ad allievo e si adattano alle **evoluzioni tecnologiche**. Con questo approccio, l'azienda recupera le modalità di lavorazione dell'argilla rossa, applicando la sua **capacità industriale** a una dimensione artigianale, che aggiunge il pregio del "fatto a mano" al materiale.



Con Bottega d'Arte si riscopre il valore dell'artigianato: le tecniche artigianali evolvono nel tempo e si adattano alle evoluzioni tecnologiche.

Stile ed eleganza

Heritage in progress e **innovazione** che affondano le radici nella tradizione. La terracotta di Bottega d'Arte unisce il pregio della materia al talento di bottega e trasmette il legame con il territorio, mixando estetica tradizionale e contemporanea in una proposta di finiture e colori, trendsetter di **stile ed eleganza** al pari di una maison di haute-couture.



La terracotta di Bottega d'Arte unisce il pregio della materia al talento di bottega e trasmette il legame con il territorio.

Come una bottega rinascimentale

Il nome Bottega d'Arte rivela tutto il suo significato: da un lato rimanda al movimento **Art and Crafts** di **William Morris** che ha dato alle arti minori la stessa dignità delle belle arti, dall'altro un rapporto intimo con la produzione, come in una **bottega rinascimentale**: più di un semplice laboratorio di **sperimentazione**, uno spazio in cui prendono vita **vere e proprie opere** senza tempo.

GERMANY

kuechenplaner-magazin.de

12 July 2022

KÜCHENPLANER | Dienstag, 12. Juli 2022
📧 📺 📷

Themen ▾ Medien ▾ Social Media ▾ Service ▾ N

Themen > **Wie Stein**

12.07.2022

Wie Stein

Die natürliche Schönheit von Stein mit der hohen Produktqualität des Feinsteinzeugs – das verbindet Iris Ceramica in der Kollektion „Pietra di Bilbao“. Die Oberflächen für Boden und Wand sind in vier neutralen Farben erhältlich.



„Bilbao Grey“. Foto: Iris Ceramica

Das Angebot reicht vom Elfenbeinweiß des „Bilbao Ice“ über das Beige von „Bilbao Sand“ und die grauen Nuancen von „Bilbao Grey“ bis zu den dunklen Tönen von „Bilbao Black“. Geplant werden kann mit den Formaten 120x60, 60x60 und 60x30 cm. Zudem können 30x30 cm großen Streifen und Kachel-Mosaik in Böden und Wände eingefügt werden, um zum Beispiel Nischen und kleine Flächen im Wohnbereich, Bad und in der Küche zusätzlich aufzuwerten.

www.irisceramica.net

SPAIN

kitchenprof.com

14 July 2022

kitchenprof.

HOME NEWS EMPRESAS ESTUDIOS MULTIMEDIA PROFESIONALES OTROS

Kitchenprof / News / Proyectos / Un proyecto destacado por la elegancia y la modernidad

MEJORADO POR Google



iris[®]
Cerámica

UN PROYECTO DESTACADO POR LA ELEGANCIA Y LA MODERNIDAD

14/07/2022 - IRIS CERÁMICA



El estudio de arquitectura Bizzarro & Partners ha elegido los materiales de FMG e Iris Cerámica para revestir las superficies interiores y exteriores de una vivienda privada en esta localidad costera de la provincia de Ferrara.



SPAIN

kitchenprof.com

14 July 2022

Villa FZ, una residencia privada caracterizada por una arquitectura moderna, con volúmenes arquitectónicos rigurosos y esenciales, fue diseñada y realizada por el Arquitecto Sergio Bizzarro de Studio Bizzarro & Partners, junto al Arquitecto Simone Savio, en Lido degli Estensi, localidad costera de la provincia de Ferrara.

El estudio dio vida a una vivienda elegante que conjuga la exigencia de disponer de ambientes espaciosos iluminados por amplias cristalerías con la necesidad moderna de privacidad respecto del entorno. En un lote de terreno pequeño, dentro de una zona densamente urbanizada, el mayor reto era hallar una solución proyectual que asegurase la máxima reserva.



Para responder a esta instancia, el Arquitecto Bizzarro concibió una estructura replegada en sí misma, es decir, sin aberturas al exterior, dotada de grandes puertas y ventanas con vista al patio interno y a la piscina. La intrusión visual desde los edificios adyacentes es impedida por una lujuriente vegetación que rodea todo el perímetro de la mansión como un cofre.



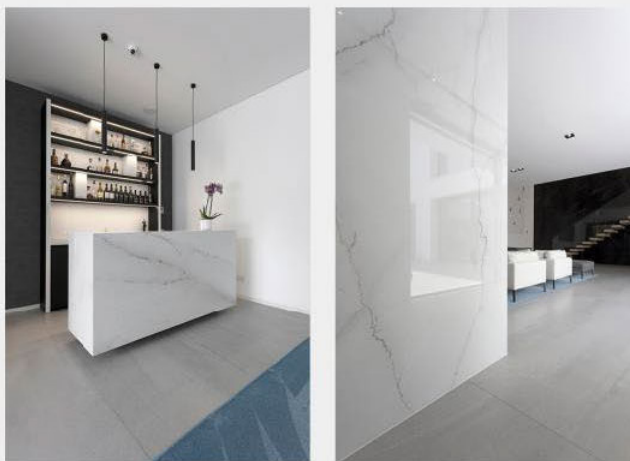
El resultado es un espacio de vivienda elegante y refinado para disfrutar desde el interior y que se distingue de las construcciones circundantes. Funcional, dotada de tecnologías de última generación, Villa FZ está realizada con soluciones constructivas y estructurales innovadoras y sustentables que aseguran bajos consumos energéticos y un alto confort acústico y térmico.

SPAIN

kitchenprof.com

14 July 2022

Para contribuir al bienestar y la salubridad de los ambientes, el estudio de arquitectura Bizzarro & Partners optó por personalizar las superficies interiores con **cerámicas formato grande MaxFine** de FMG Fabbrika Marmi e Graniti y las superficies exteriores con materiales de Iris Ceramica.



En la entrada, **Marmi MaxFine Statuario Light 300x100 cm** reviste las paredes que conducen desde el atrio cubierto al interior de la vivienda. En contraste cromático, el doble volumen interno que une los dos pisos del edificio ha sido exaltado con **Marmi MaxFine Black Marquinia 300x150 cm en acabado Silky**. El fondo negro oscuro con finas vetas blancas crea un trasfondo escenográfico de impacto, visible desde el umbral de la casa y desde toda el área living, convirtiéndose en **elemento focal**.



Para los **pavimentos**, en un continuum visual de tonos neutros y naturales, se privilegió el efecto piedra: en el interior se utilizó **Pietre MaxFine Lavica Grey 300x100 cm** y en el exterior, en correspondencia con el patio, la piscina y los senderos, se eligió **Pietra di Basalto Grigio de Iris Ceramica**, en el formato de **120x60 cm**, con coeficiente de resbalamiento R11.

SPAIN

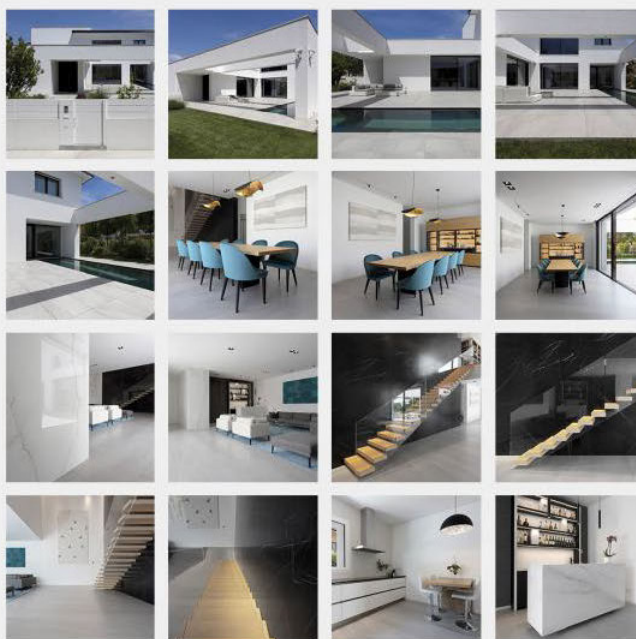
kitchenprof.com

14 July 2022



Las cerámicas formato grande MaxFine y las superficies de Iris Ceramica, en virtud de sus altas prestaciones técnicas y su notable valor estético, permiten un diseño libre y transversal, convirtiéndose en un comodín para revestir superficies horizontales y verticales, interiores y exteriores. Una extraordinaria transversalidad asegurada por la calidad superior del gres porcelánico de FMG e Iris Ceramica, garantía de higiene, facilidad de limpieza y resistencia a las rayas, las abrasiones, los agentes químicos y los rayos UV.

> FOTOS RELACIONADAS



ITALY

ilcommercioedile.it

20 July 2022



Home > Progetti e Realizzazioni > Realizzazioni > Fmg Fabbrica Marmi e Graniti e Iris Ceramica. Una villa elegante nella...

Progetti e Realizzazioni **Realizzazioni**

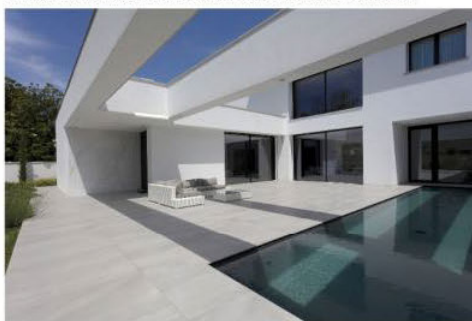
Fmg Fabbrica Marmi e Graniti e Iris Ceramica. Una villa elegante nella località balneare ferrarese

Redazione Il Commercio Edile 20 luglio 2022



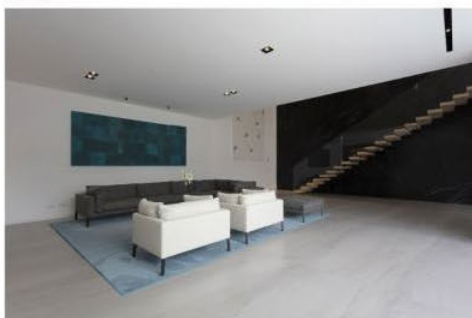
(foto Fmg Fabbrica Marmi e Graniti)

Lo **Studio Bizzarro & Partners**, insieme all'architetto Simone Savio, si è occupato della progettazione di **Villa Fz**. L'elegante villa di Lido degli Estensi è caratterizzata da un'architettura moderna, scandita da volumi architettonici rigorosi ed essenziali.



(foto Fmg Fabbrica Marmi e Graniti)

I progettisti hanno creato un'abitazione signorile che coniuga l'esigenza di disporre di **ambienti spaziosi illuminati** da ampie vetrate con la contemporanea **necessità di privacy**.



(foto Fmg Fabbrica Marmi e Graniti)

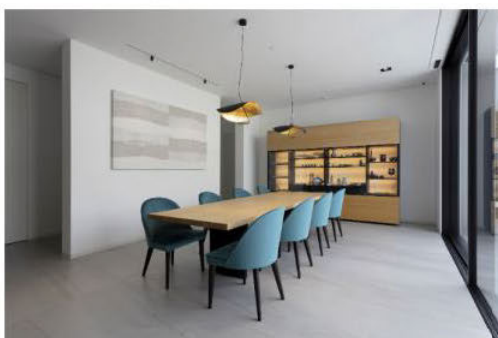
ITALY

ilcommercioedile.it

20 July 2022

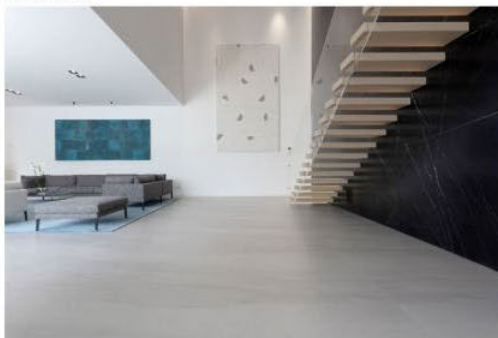
Per ricreare la giusta privacy l'architetto Bizzato ha concepito una struttura 'introflessa', ovvero priva di aperture verso l'esterno ma caratterizzata da grandi porte finestre affacciate sul patio interno e sulla piscina. Il progetto si configura come uno spazio abitativo elegante e raffinato, ma allo stesso tempo funzionale e confortevole.

La scelta delle superfici



(foto Fmg Fabbrica Marmi e Graniti)

Lo studio di architettura Bizzarro & Partners ha scelto di personalizzare le superfici interne con le lastre MaxFine di **Fmg Fabbrica Marmi e Graniti** e, quelle esterne con i materiali di **Iris Ceramica**.



(foto Fmg Fabbrica Marmi e Graniti)

Nello specifico sono stati scelti per l'ingresso i marmi MaxFine Statuario Light 300x100 cm riveste le pareti che, dall'atrio coperto esterno, conducono all'interno. In contrasto cromatico, il doppio volume interno che unisce i due piani dell'edificio, è stato esaltato con Marmi MaxFine Black Marquina 300x150 cm con finitura Silky.



(foto Fmg Fabbrica Marmi e Graniti)

Per le pavimentazioni è stato privilegiato l'effetto pietra: all'interno è stato utilizzato Pietra MaxFine Lavica Grey 300x100 cm mentre all'esterno, in corrispondenza del patio, della piscina e dei camminamenti è stato scelto Pietra di Basalto Grigio di Iris Ceramica, nel formato da 120x60 cm.

ITALY

area-arch.it

22 July 2022

area

progetti protagonisti itinerary concorsi libri eventi & mostre corsi **area** *interior*

Home / Area Interior / A Lido degli Estensi il rigore di Villa FZ



Area Interior

A Lido degli Estensi il rigore di Villa FZ

redazione area - 22 luglio 2022



Villa FZ, residenza caratterizzata da un'architettura moderna, scandita da volumi architettonici rigorosi ed essenziali, è stata progettata e realizzata dall'architetto Sergio Bizzarro dello Studio Bizzarro & Partners insieme all'architetto Simone Savio presso Lido degli Estensi, località balneare in provincia di Ferrara.



Lo studio ha dato vita a un'abitazione signorile che coniuga l'esigenza di disporre di ambienti spaziosi illuminati da ampie vetrate con la contemporanea necessità di privacy rispetto al contesto circostante. Sorgendo in un lotto di terreno ridotto e in un zona densamente urbanizzata, la sfida maggiore è stata quella di trovare una soluzione progettuale che assicurasse assoluta riservatezza. Per soddisfare questa istanza, l'architetto Bizzarro ha concepito una struttura "introflessa", ovvero priva di aperture verso l'esterno ma caratterizzata da grandi porte finestre affacciate sul patio interno e sulla piscina. A schermare ulteriormente l'intrusione visiva dalle case adiacenti, la messa a dimora di una rigogliosa vegetazione perimetrale che racchiude la villa come in uno scrigno.



ITALY

area-arch.it

22 July 2022

Il risultato è uno spazio abitativo elegante e raffinato da vivere dall'interno e che si distingue dal costruito circostante. Funzionale, dotata di tecnologie di ultima generazione, Villa FZ è realizzata con soluzioni costruttive e strutturali innovative e sostenibili che assicurano bassi consumi energetici ed elevato comfort sia acustico sia termico. A contribuire al benessere e alla salubrità degli ambienti, lo Studio di architettura Bizzarro & Partners ha scelto di personalizzare le superfici interne con le lastre **MaxFine** di FMG Fabbrica Marmi e Graniti e, quelle esterne con i materiali di Iris Ceramica.

Ad accogliere all'ingresso, **Marmi MaxFine Statuario Light** 300x100 cm riveste le pareti che, dall'atrio coperto esterno, conducono all'interno. In contrasto cromatico, il doppio volume interno che unisce i due piani dell'edificio, è stato esaltato con **Marmi MaxFine Black Marquina** 300x150 cm con finitura Silky. Il suo fondo nero intenso attraversato da sottili venature bianche crea un fondale scenografico d'impatto, visibile fin dalla soglia di casa e da tutta l'area living, diventandone elemento focale.



Per le pavimentazioni, in un continuum visivo di toni neutri e naturali, è stato privilegiato l'effetto pietra: all'interno è stato utilizzato **Pietre MaxFine Lavica Grey** 300x100 cm mentre all'esterno, in corrispondenza del patio, della piscina e dei camminamenti è stato scelto **Pietra di Basalto Grigio** di Iris Ceramica, nel formato da 120x60 cm, con coefficiente di scivolosità R11.



TAGS Bizzarro & Partners | comfort acustico | comfort termico | consumi energetici | FMG | Iris Ceramica
lastre | Marmi MaxFine Black Marquina | Marmi MaxFine Statuario Light | MaxFine | pavimentazioni
Pietra di Basalto Grigio | Pietre MaxFine Lavica Grey | Villa FZ

GERMANY

elle.de


26 July 2022

ELLE FASHION BEAUTY LIFESTYLE DECORATION TRAVELER FEMALE EMPLOYMENT HOROSKOPF SHOP-IT

HOME RECHERCHEN


City Lights, Liquid Stone & Alurock: die neuen Fliesen-Kollektionen von Diesel Living with Iris Ceramica

VON ANNETTE HOFFER
26. JULI 2022




Die neue Lösung mit Iris Ceramica ist eine Kollaboration von zwei internationalen Marken, die zwischen 2015 und 2016 zu einer Zusammenarbeit wurden. Das unterwiesenschaftliche Design von Diesel Living wurde kombiniert mit dem Know-how des Keramikfliesen-Herstellers Iris Ceramica. Die gemeinsame Vision: experimentelle Fliesen-Kollektionen für das zeitgenössische Leben und die versierte Zukunft. Auf der Salone del Mobile 2022 in Mailand haben sie die drei neuesten Kollektionen vorgestellt: City Lights, Liquid Stone und Alurock.

Diesel Living with Iris Ceramica präsentiert drei neue Kollektionen



1. City Lights

Inspired von dem kalifornischen Lichter der Stadt, vom exzessiven Wechsel von Tag und Nacht – das ist die Kollektion City Lights. Intensive Schattierungen, blendende Lichter, verführerische Schattenspiele und ein breites Spektrum. Die Farbpaletten entstehen aus dem Rhythmus und dem Leben in der Metropole. Die Kollektion umfasst eine Palette, die die Farben des Himmels über dem Tag und Nacht spiegelt: vom Morgenrot über den blauen Mittag bis hin zum Sonnenuntergang und dem Neblila. Die Wandfliesen sind durch die lebendigen Farbverläufe einzigartig und dreidimensional.



Die Kollektion „City Lights“ ist vor allem perfektioniert wie Tag und Nacht.

GERMANY

elle.de

22 July 2022



Name des Exponats:
Die Platten Ansehen in der Wand gepoltert



2. Liquid Stone

Wie entsteht Gestein? Wenn Magna aus dem Erdinneren tritt, vermischt es sich mit einer flüssigen Masse zu einer viskosen Form in einer riesigen Höhle. Dieses Schmelzenvermögen der „Liquid Stone“ Schichten überlagern. Die Platten sind geprägt von unregelmäßigen Oberflächen in einer Reihe von Farben, die für Natursteine typisch sind. Sie sind ein Zusammenspiel aus Glas in verschiedenen Formen, und für reichhaltiger Ausdrücke, wodurch die für Winkel und Böden geeignet sind. Jede Platte ist einzigartig wie die Entstehung von Gesteinarten, mit abgegrenzten Linien und einem natürlichen Charakter.



Name des Exponats:
Die gläserne „Liquid Stone“ Ankleben in ein gläsernen Fensterrahmen



Name des Exponats:
Die Mischung der Platten wird integriert mit flüssigen Metalle aus der Farbe der Glas, die ein Glasfenster ist.



3. Alurock

Für diese Kollektion hat Jüwel Living with Jüwel Ceramics mit Metall in verschiedenen Formen, handgefertigten, organischen, muskulösen, rechteckigen Look erreicht. Unregelmäßigen sind erwünscht. Vielfältiges Spielern und Akzent geben den Wand- und Bodenfliesen Charakter und erinnern an das Spiel mit Gestein mit natürlichen, lebendigen Charakter. Diese Details sind Zeugen der Zeit und erzählen Geschichten. Die Farbpalette der Kollektion ist inspiriert von Metalle, von den silbernen Schattierungen bis hin zu goldenen Reflexen sowie in warmen, überfluteten Nuancen und Glanzlichtern.



Name des Exponats:
Die Bodenplatten angebracht mit der Ceramic „Alurock“



Name des Exponats:
Die Bodenplatten angebracht mit der Ceramic „Alurock“



ITALY

elledecor.com

28 July 2022

ELLEDECOR ARCHITETTURA DESIGN ARTE TRAVEL CASE

ABBONATI

LO SPICCATO CARATTERE DECORATIVO DEI NUOVI RIVESTIMENTI CERAMICI

Di ispirazione naturale, la ceramica mostra il suo potenziale su superfici scenografiche e teatrali

DI MANUELA DIMARI 26/07/2022

Un attento lavoro sulla **materia ceramica** da parte delle aziende del settore ha portato a risultati eccezionali in termini di qualità e versatilità. Elevato grado di innovazione tecnologica ha fatto emergere non solo prestazioni di resistenza mai viste prima, ma anche un'inedita morbidezza tattile unita ad una notevole facilità di pulizia e manutenzione delle lastre. Il risultato più sorprendente, tuttavia, si dimostra quello estetico, fortemente decorativo, capace di ricreare nella **ceramica** l'effetto naturale della pietra naturale, del marmo e perfino dello stucco veneziano. Finanche nei minimi particolari delle sfumature cromatiche, delle scalfitture e delle imperfezioni che solo la natura può offrire, mondo senza artificio, di unicità e valore. Sono superfici talmente evolute da diventare strumento progettuale per molteplici possibilità di utilizzo, tanto da invadere il campo dell'arredo, **rivestendo e decorando anche tavoli, piani di lavoro e d'appoggio**. Nuove interpretazioni d'effetto viste alla recente [Design Week di Milano](#), nate per creare ambienti moderni, raffinati e inimitabili che sfidano il passare del tempo.

CERAMICA EFFETTO INDUSTRIAL: DIESEL LIVING WITH IRIS CERAMICA - PLURIBALL



Copyright Photo: An. Corbelli

PUBBLICITÀ - CONTINUA A LEGGERE DI SEGUITO

L'innovativa e accattivante grafica tridimensionale di Pluriball richiama il materiale da imballo *millebolle*. Nata dal progetto Diesel Living with Iris Ceramica, la collezione in semigrès esplora le potenzialità più eclettiche e ricercate della ceramica ispirandosi al foglio di plastica trasparente utilizzato per le operazioni di messa in sicurezza della merce. Esprimendosi con uno spirito contemporaneo e sofisticato accompagnato da colori come Rosa, Black, White, Blue, Lilla e Cobalto.

@utbrain

www.irisceramica.it
it.diesel.com/it/living/



IRIS
CERAMICA
GROUP

60

SIXTY YEARS
OF SURFACES AND
ENVIRONMENT

iris[®]
Ceramica

www.irisceramica.com